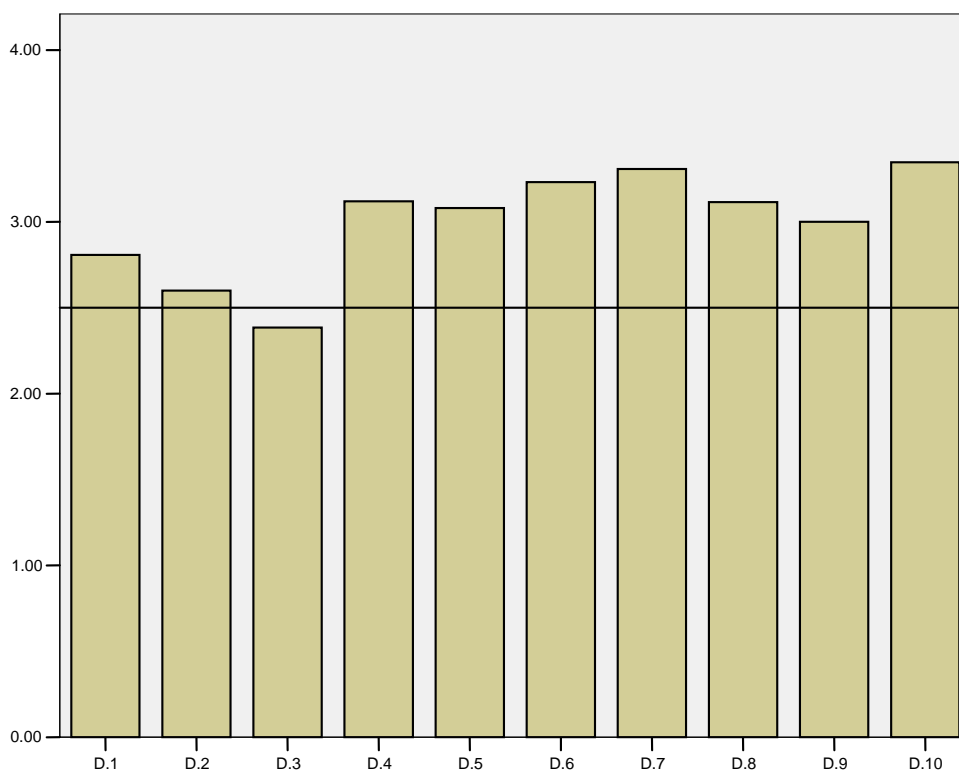


Observação: Há duplicação nas respostas ao Bloco II

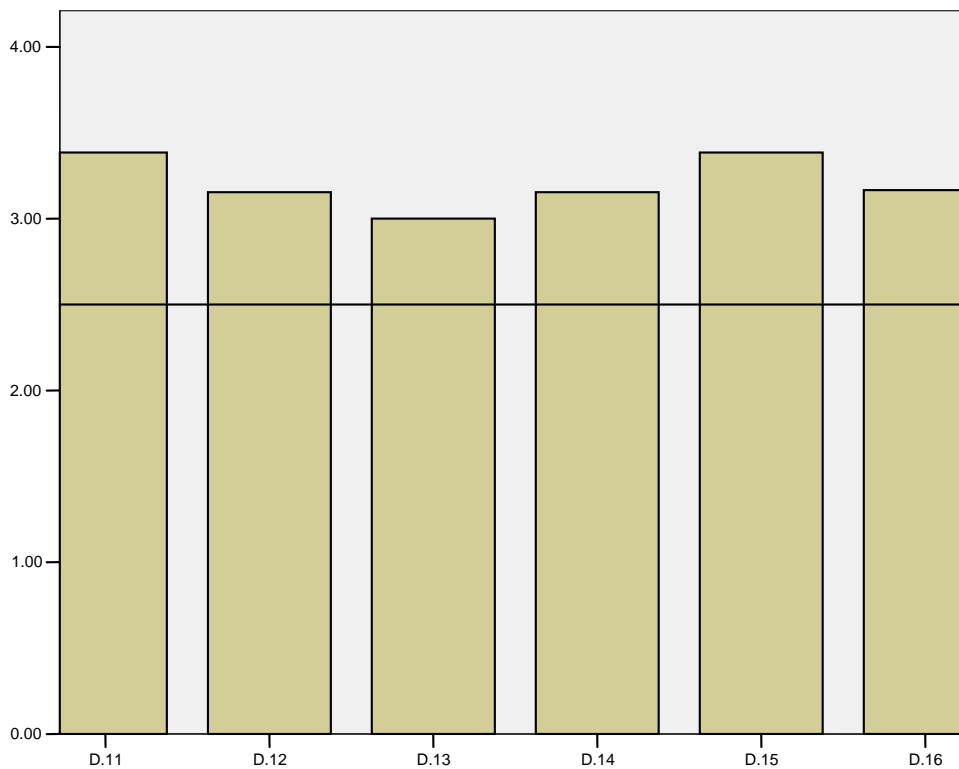
Bloco II - Disciplina

	Totalmente em Desacordo	Em Desacordo	De Acordo	Totalmente de Acordo	Total
D.1	0 ,0%	7 26,9%	17 65,4%	2 7,7%	26 100,0%
D.2	0 ,0%	10 40,0%	15 60,0%	0 ,0%	25 100,0%
D.3	0 ,0%	16 61,5%	10 38,5%	0 ,0%	26 100,0%
D.4	0 ,0%	0 ,0%	22 88,0%	3 12,0%	25 100,0%
D.5	0 ,0%	2 8,0%	19 76,0%	4 16,0%	25 100,0%
D.6	0 ,0%	0 ,0%	20 76,9%	6 23,1%	26 100,0%
D.7	0 ,0%	0 ,0%	18 69,2%	8 30,8%	26 100,0%
D.8	0 ,0%	1 3,8%	21 80,8%	4 15,4%	26 100,0%
D.9	0 ,0%	2 7,7%	22 84,6%	2 7,7%	26 100,0%
D.10	0 ,0%	2 7,7%	13 50,0%	11 42,3%	26 100,0%



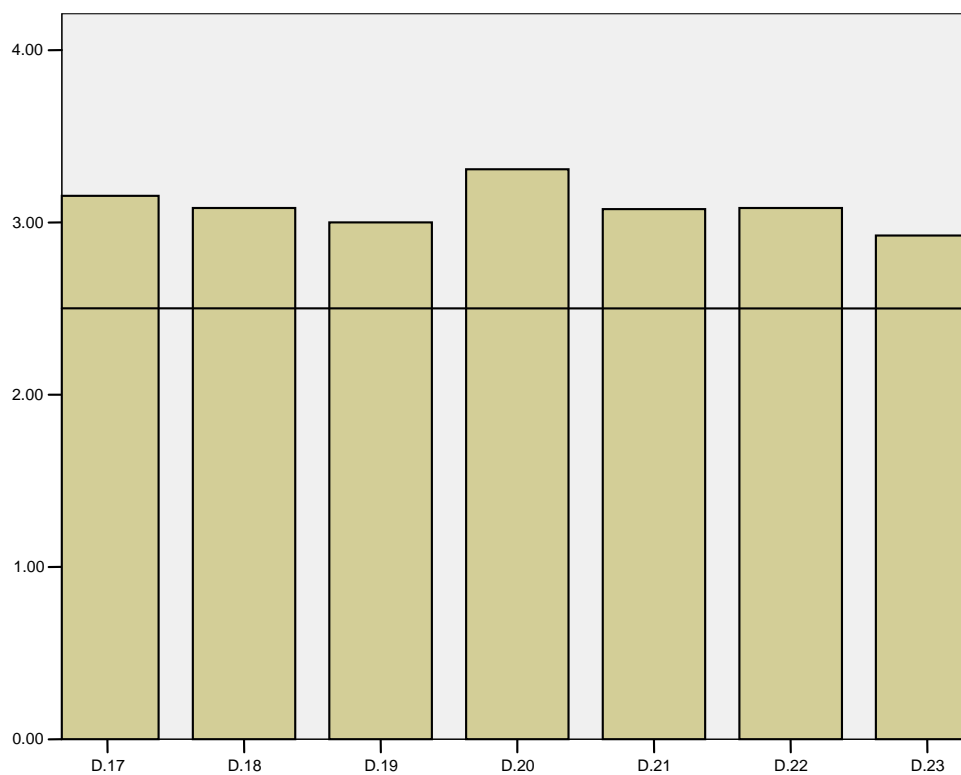
Bloco III - Aulas Teóricas

	Totalmente em Desacordo	Em Desacordo	De Acordo	Totalmente de Acordo	Total
D.11	0	0	8	5	13
	,0%	,0%	61,5%	38,5%	100,0%
D.12	0	0	11	2	13
	,0%	,0%	84,6%	15,4%	100,0%
D.13	0	1	11	1	13
	,0%	7,7%	84,6%	7,7%	100,0%
D.14	0	1	9	3	13
	,0%	7,7%	69,2%	23,1%	100,0%
D.15	0	0	8	5	13
	,0%	,0%	61,5%	38,5%	100,0%
D.16	0	0	10	2	12
	,0%	,0%	83,3%	16,7%	100,0%



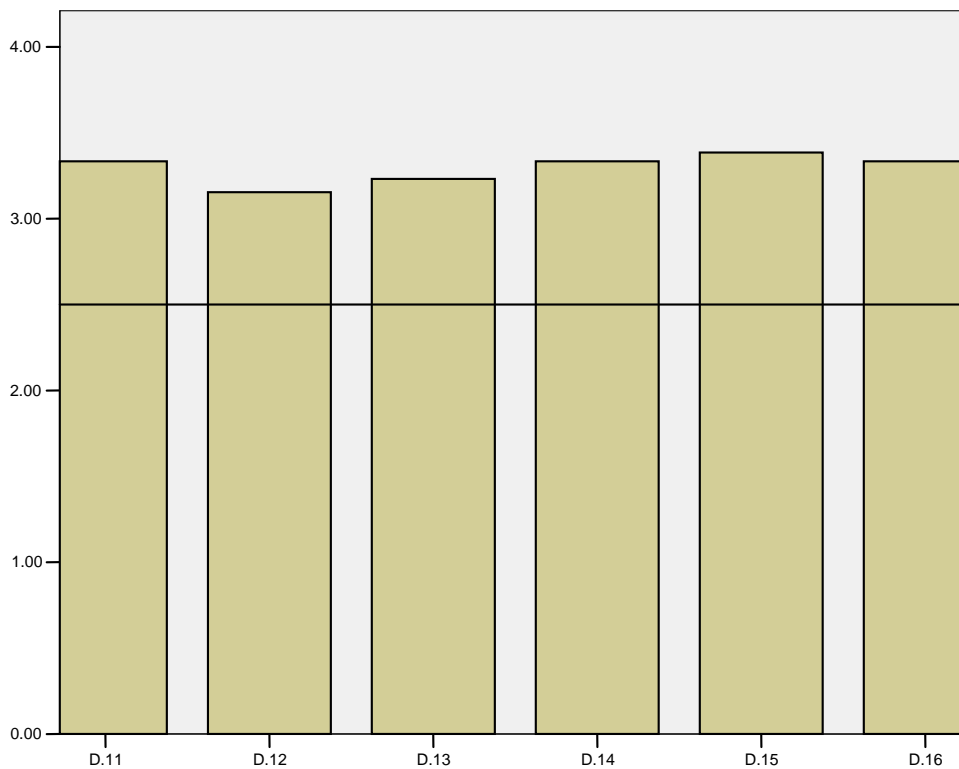
Bloco IV - Aulas TP e P (laboratoriais ou não laboratoriais)

	Totalmente em Desacordo	Em Desacordo	De Acordo	Totalmente de Acordo	Total
D.17	0	0	11	2	13
	,0%	,0%	84,6%	15,4%	100,0%
D.18	0	0	11	1	12
	,0%	,0%	91,7%	8,3%	100,0%
D.19	0	1	11	1	13
	,0%	7,7%	84,6%	7,7%	100,0%
D.20	0	0	9	4	13
	,0%	,0%	69,2%	30,8%	100,0%
D.21	0	0	12	1	13
	,0%	,0%	92,3%	7,7%	100,0%
D.22	0	0	11	1	12
	,0%	,0%	91,7%	8,3%	100,0%
D.23	1	1	9	2	13
	7,7%	7,7%	69,2%	15,4%	100,0%



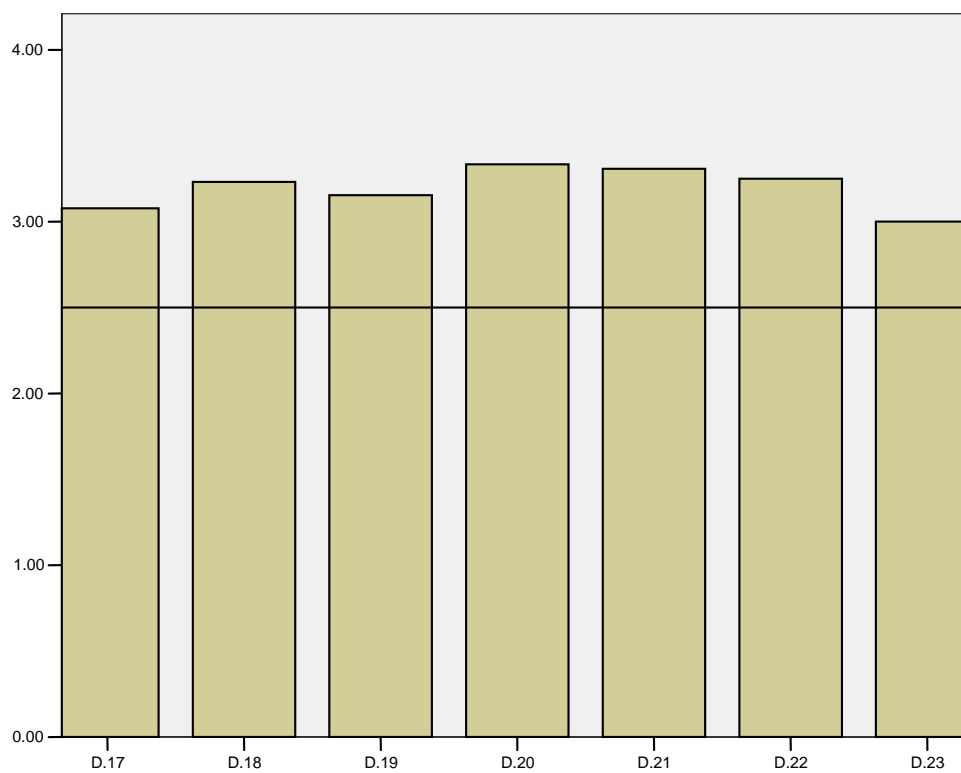
Bloco III - Aulas Teóricas

	Totalmente em Desacordo	Em Desacordo	De Acordo	Totalmente de Acordo	Total
D.11	0	0	8	4	12
	,0%	,0%	66,7%	33,3%	100,0%
D.12	0	1	9	3	13
	,0%	7,7%	69,2%	23,1%	100,0%
D.13	0	0	10	3	13
	,0%	,0%	76,9%	23,1%	100,0%
D.14	0	1	6	5	12
	,0%	8,3%	50,0%	41,7%	100,0%
D.15	0	0	8	5	13
	,0%	,0%	61,5%	38,5%	100,0%
D.16	0	0	8	4	12
	,0%	,0%	66,7%	33,3%	100,0%



Bloco IV - Aulas TP e P (laboratoriais ou não laboratoriais)

	Totalmente em Desacordo	Em Desacordo	De Acordo	Totalmente de Acordo	Total
D.17	0	0	12	1	13
	,0%	,0%	92,3%	7,7%	100,0%
D.18	0	0	10	3	13
	,0%	,0%	76,9%	23,1%	100,0%
D.19	0	1	9	3	13
	,0%	7,7%	69,2%	23,1%	100,0%
D.20	0	0	8	4	12
	,0%	,0%	66,7%	33,3%	100,0%
D.21	0	0	9	4	13
	,0%	,0%	69,2%	30,8%	100,0%
D.22	0	0	9	3	12
	,0%	,0%	75,0%	25,0%	100,0%
D.23	0	1	10	1	12
	,0%	8,3%	83,3%	8,3%	100,0%



MÉTODOS DE PROSPECÇÃO																					
RESPOSTAS	1	2	3	4	5	6	7	8	9	10	11	12	13	14	15	16	17	18			
			<i>Lic</i>		<i>Lic</i>					<i>Lic</i>											
RUI MIGUEL M. MOURA	4	4	G	4	G	4	3	4	3	G	3	3	4	4	4	4	3	3	3	3	4
ALEXANDRE M.C.DE LIMA	4	4	G	4	G	3	3	4	4	G	3	3	3	3	4	3	2	2	3	2	4

Curso: Geologia - Científico-Tecnológico

	Insc	Aval	Aprov	Falt	Excl
Recurso	9	3	3	6	0
Inscrição Normal	16	7	7	9	0
Síntese	22	15	15	7	0

Comentários dos Docentes

ALEXANDRE M.C.DE LIMA

Esta disciplina precisa de mais aulas de campo

RUI MIGUEL M. MOURA

Seria mais produtivo o tipo de ensino prático se a cadeira fosse no segundo semestre uma vez que as condições de hora solar e meteorológicas são melhores

Comentários dos Alunos

Observação: o mesmo número corresponde a comentários feitos pelo mesmo aluno

Disciplina

1- No caso específico de Métodos de Prospecção sinto falta de noções de Gestão e Orçamentação. O programa que usamos, Rockworks 2004, não é um programa pedido pelas empresas, que em vez deste programa pedem Autocad. Se é uma área científico – tecnológica, deveríamos ter mais atenção ao que as empresas pedem para correspondermos.

Aulas TP e Práticas

1- As disciplinas do curso em geral deviam ter uma componente mais aplicada ao “mundo do trabalho”